



COOK & HOLD CHT081K

Four statique
 pour cuisson
 à basse température

CARACTERISTIQUES DE CONSTRUCTION

- Chambre fermée d'une façon étanche à angles arrondis
- Bords butoirs de caoutchouc
- Calorifugeage total avec de la laine de roche ou de verre
- Garnitures d'étanchéité en matériel alimentaire, très résistantes à la chaleur, faciles à nettoyer et extrêmement solides
- Supports des grilles extractibles pour faciliter le nettoyage
- Chauffage statique de la chambre obtenu à l'aide de résistance à fil de besses consommations "DeliWarm®" qui enveloppe entièrement la chambre
- Poignée de porte ergonomique et complètement intégrée avec fermeture magnétique
- Quatre roues pivotantes dont 2 avec frein
- Poignée ergonomique de déplacement
- Cablagés et composants positionnés pour faciliter tout type de maintenance

CARACTERISTIQUES FONCTIONNELS

- Panneau de commande capacitif avec réglages de température, sonde, durée, maintien et gestion des programmes
- Température de fonctionnement : 30°-120 °C
- Événements d'humidité réglables sur la porte
- Chambre équipée d'un thermostat de sécurité
- Verrouillage manuel du clavier
- Signal sonore de fin de cycle

EQUIPMENTS STANDARD

- Cloisons extractibles GN 1/1
- Sonde à coeur


OPTIONS ET ACCESSOIRES


- Jeu de pieds réglables
- Grilles
- Plaques
- Porte réversible
- Prise UK
- Fumoir
- WiFi

MODULINESRL

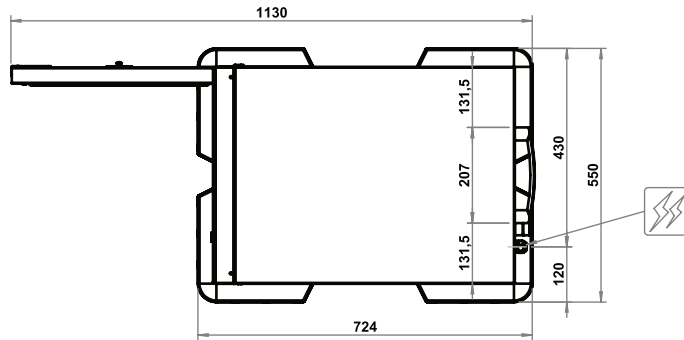
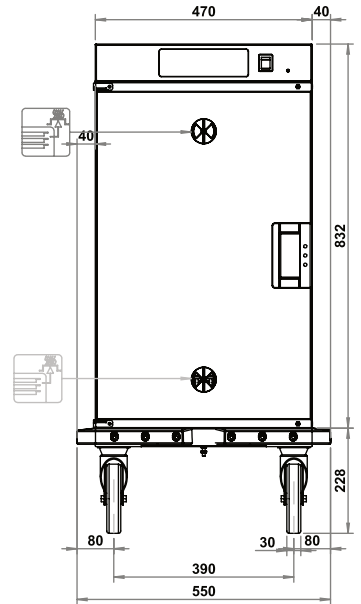
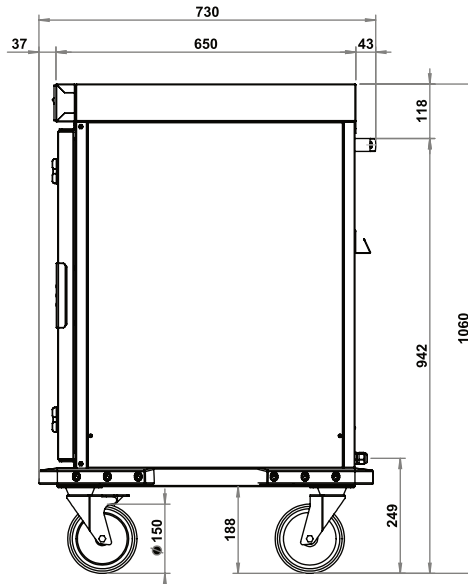
moduline

SCHEMAS TECHNIQUES

Entrée du câble d'alimentation électrique 

Évent automatique d'évacuation de l'humidité 

Notez - Le plan et ses dimensions relatives se réfèrent à la version standard. Options sur demande/accessoires comportent des variations.



Dimensions externes
(L x P x H) - mm

550 x 724 x 1060 h

Ampères
[A]

4,4 (230V)

**Capacité plaques -
espacement [mm] -
espacement [mm]**

8 x GN 1/1 - (75)

**Température
de service [°C]**

30 ÷ 120

**Hauter maximum
plaques [mm]**

8 x 65 (h)
3 x 150 (h)
2 x 200 (h) + 2 x 65 (h)

**Capacité maximum du
produit [Kg]**

22

Alimentation

AC 220-240V 50/60Hz

Poids net
[Kg]

46

Absorption totale
[kW]

1 (230V)

- A** Température de la chambre
- B** Temps de cuisson ou par sonde
- C** Température de maintien ou maintien par sonde
- D** Fumage (optionnel)
- E** Programmes (Enregistrer ou Rappeler)
- F** Augmenter la valeur
- G** Démarrer / Arrêter
- H** Diminuer la valeur
- I** Affichage des informations
 - Interrupteur Marche/Arrêt à côté du panneau de commande



MODULINESRL

Via dell'Industria 11, Z.I. San Giacomo di Veglia 31029 Vittorio Veneto (TV) - ITALY
tel. +39 0438 5063 - fax +39 0438 912 323 - info@moduline.it - www.moduline.it